

1. Aplicación

La bomba centrífuga RDL de KSB es apropiada para el bombeo de líquido limpios o turbios y encuentra aplicación principal en estaciones de suministro de agua municipal e industrial, instalaciones de combate de incendios, industrias químicas y petroquímicas, industrias de papel y celulosa, irrigaciones, drenajes, refrigeración, etc.

2. Descripción general

Bomba horizontal, bipartida axialmente, con flanges de succión y descarga horizontales y opuestos, posicionados en la carcasa inferior, posibilitando el desmontaje del conjunto giratorio sin necesidad de desmontar las tuberías.

3. Denominación

Marca **KSB** **RDL** **250 - 500** **A**

Modelo

Diámetro Nominal del flange de descarga (mm)

Diámetro nominal del rodete (mm)

Tipo de rodete

4. Datos de operación

Tamaños - DN 125 hasta 800

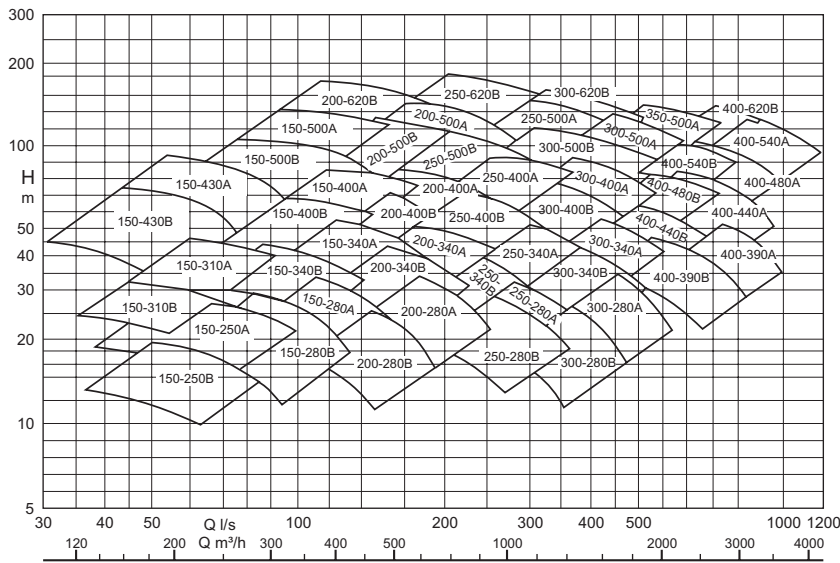
Caudales - hasta 14.000 m³/h

Elevación - hasta 200 m

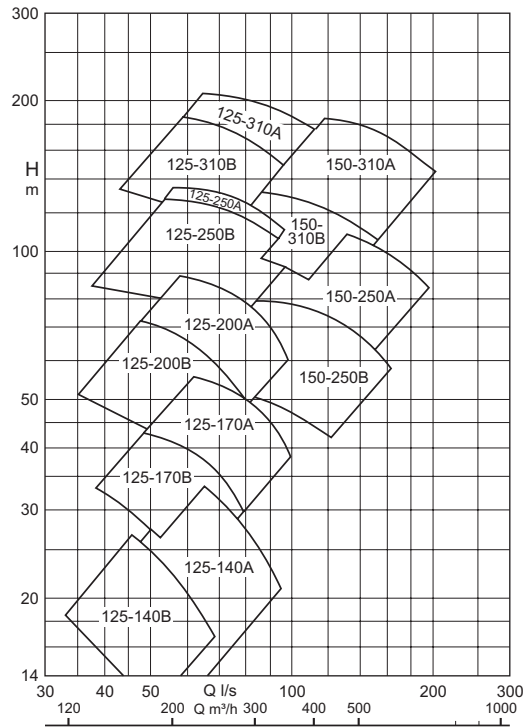
Temperatura - hasta 105 °C

Rotación - hasta 3500 rpm

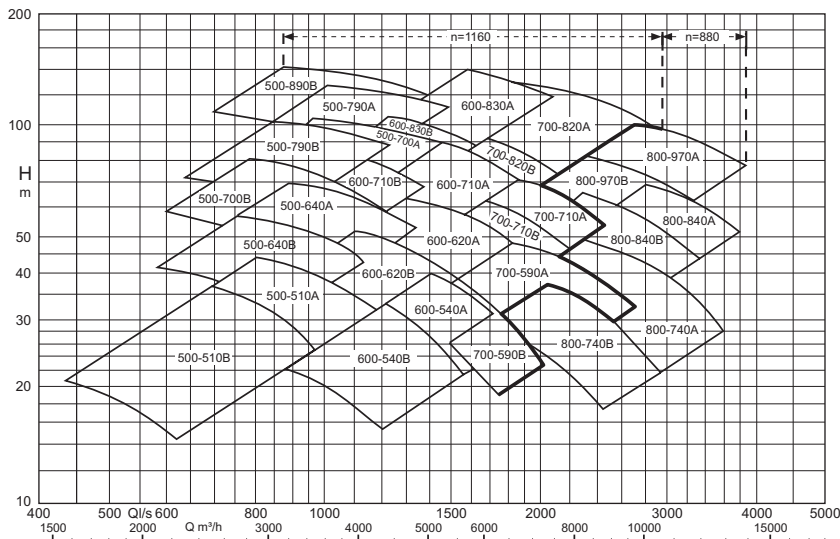
Campo de aplicación 60 Hz



$n = 1750 \text{ rpm}$

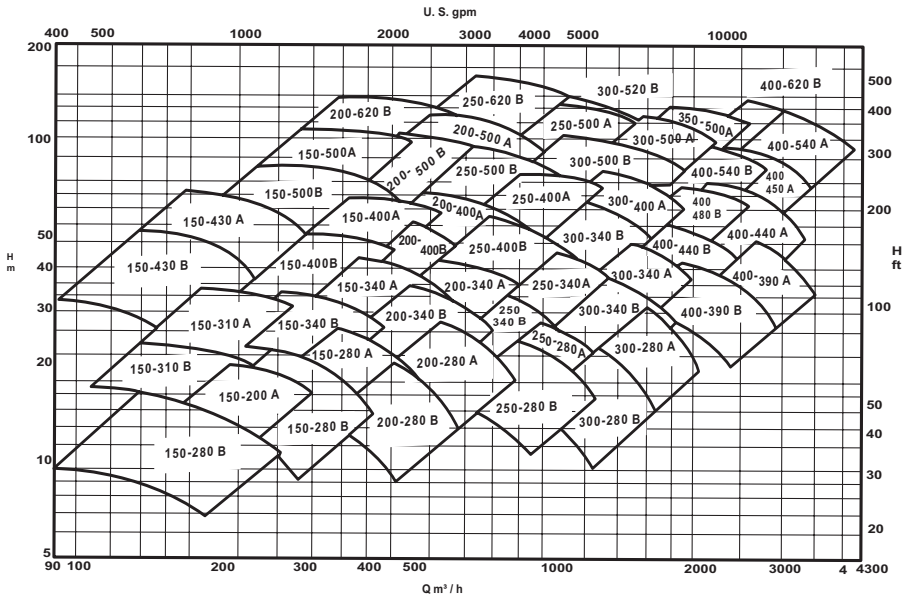


$n = 3500 \text{ rpm}$

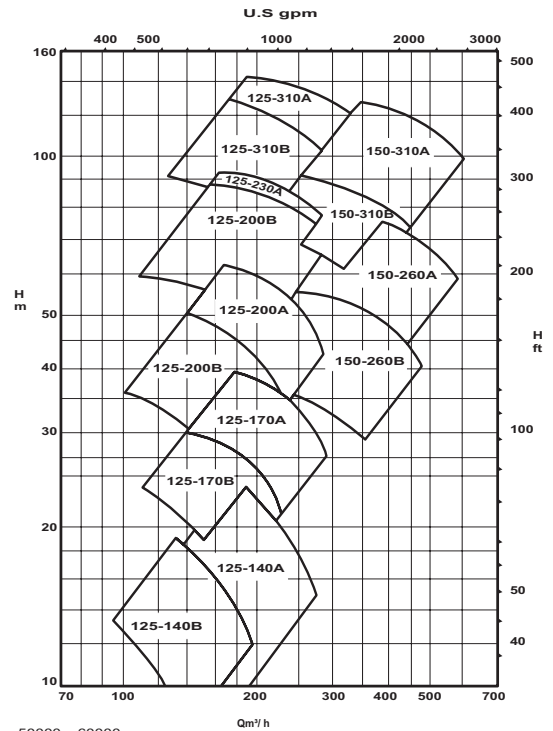


$n = 1160 / 880 \text{ rpm}$

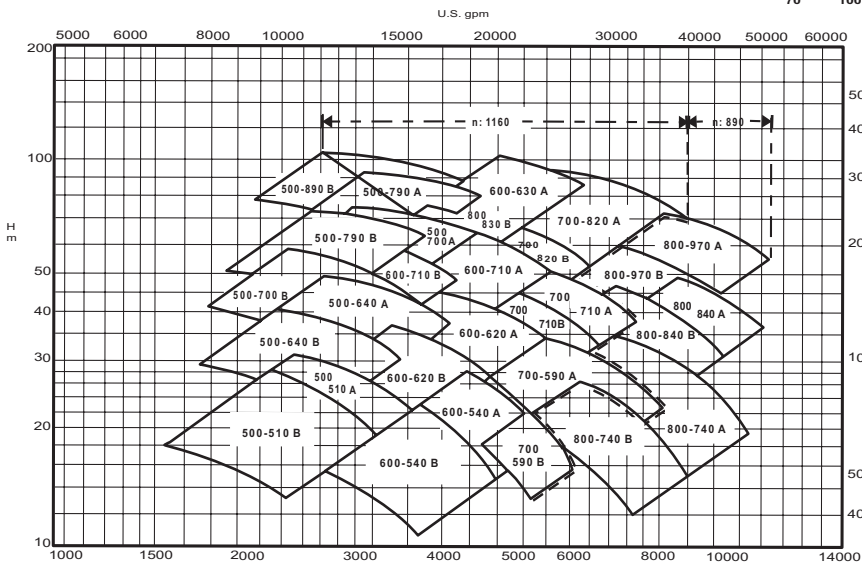
Campo de aplicación 50 Hz



n = 1450 rpm



n = 2900 rpm



n = 960 / 725 rpm

Especificaciones técnicas

Carcasa

Horizontal, espiral, bipartida axialmente, con anillos de desgaste sustituibles.
Algunos tamaños poseen carcasa con doble espiral.

Rodete

Radial de succión doble, opcionalmente con anillos de desgaste sustituibles.
Normalmente se encuentran disponibles para cada tamaño de bomba y dos hidráulicas diferentes, estandarizadas e intercambiables (A y B).

Sellado del eje

El sellado del eje es hecho por medio de prensaestopas u opcionalmente mediante sello mecánico. En la región de prensaestopas el eje está provisto de casquillos protectores fácilmente sustituibles.

La región de prensaestopas es normalmente lubricada por el propio líquido bombeado, pudiendo también ser utilizado un líquido limpio de fuente externa, con una presión de 1,5 a 3,0 bar sobre la presión de succión.

Rodamientos

En ambas extremidades del eje. Rodamiento radial de esferas en el lado de la bomba y rodamiento de rodillos cilíndricos en el lado de accionamiento.

La lubricación de los rodamientos es con grasa. Para lubricación con aceite se debe consultar a KSB.

Sentido de rotación

La bomba RDL de KSB puede ser acoplada al accionamiento a través de ambas puntas del eje. Como consecuencia el sentido de rotación puede ser horario o antihorario en función de la posición del accionamiento.

Accesorios (opcional):

- Accionamiento

El accionamiento es directo a través de motor eléctrico, motor de combustión interna, turbina.

- Acoplamiento

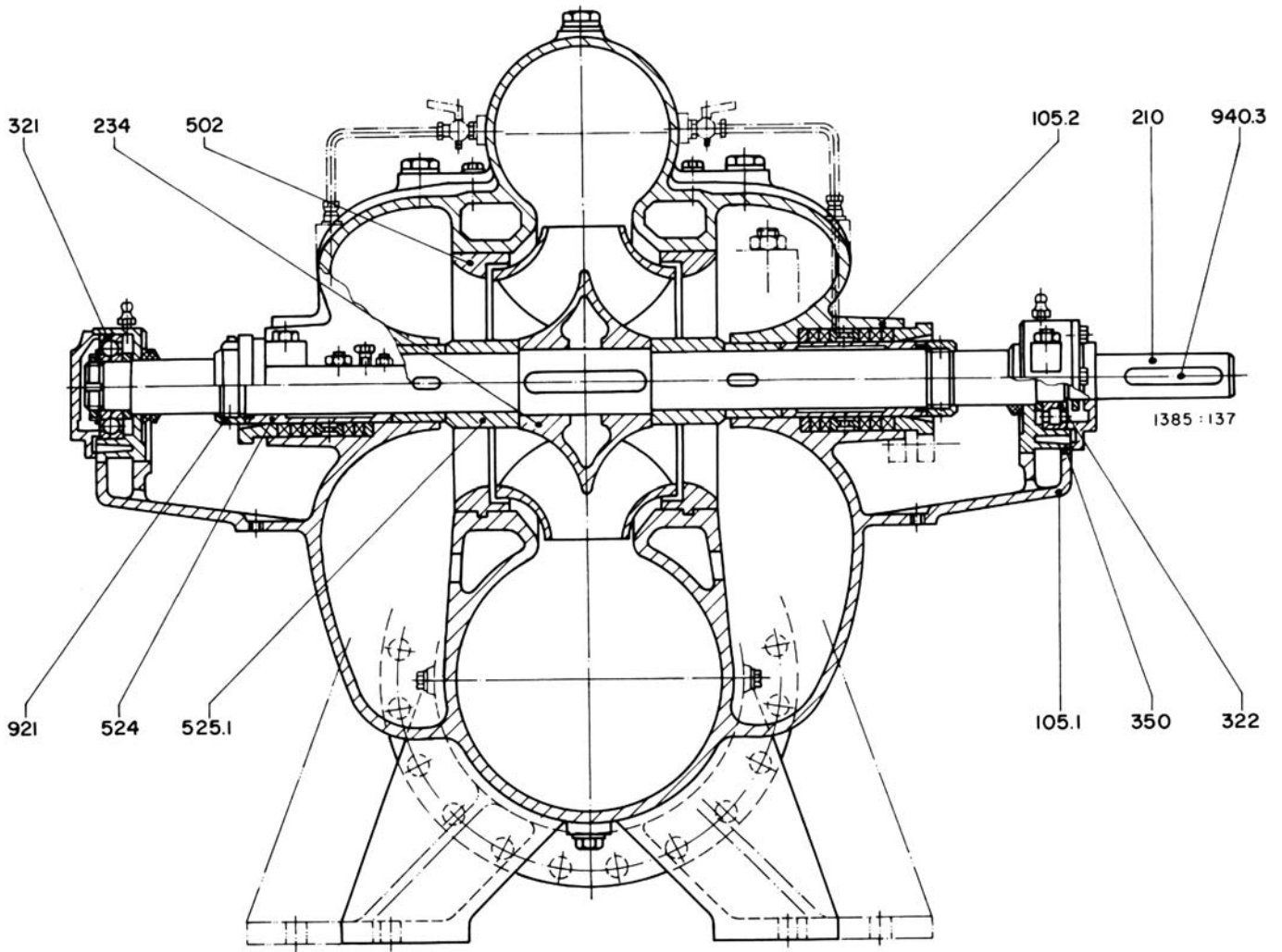
Acoplamiento elástico estándar KSB o de otros fabricantes.

- Protector de acoplamiento

Estándar KSB

- Base

Base de acero estructural, de soldado estándar KSB, única para la bomba y el accionamiento para tamaños hasta 500-890 y base solamente para bomba de tamaños mayores.



Lista de piezas

Denominación	Pieza N°
Carcasa inferior	105.1
Carcasa superior	105.2
Eje	210
Rodete succión doble	234
Rodamiento radial de esferas	321
Rodamiento radial de rodillos	322
Carcasa de rodamiento	350
Anillo de desgaste	502
Casquillo protector del eje	524
Casquillo distanciador	525.1
Tuerca del eje	921
Chaveta	940.3



REGIÓN AMÉRICA

MgClaro

● FÁBRICAS

CANADA

KSB Pumps Inc.
65 Queen Street West, Suite 405
P.O. Box 83, Toronto, Ontario M5 H2 M5
Phone: 001 (416) 868-9049
Fax: 001 (416) 868-9406

USA

KSB Inc.
4415 Sarellen Road
Richmond, VA 23221
Phone: 001 (804) 222-1915
Fax: 001 (804) 226-6961

Amri Butterfly Valves, Actuators & Systems
2045 Silber Road
Houston, Texas 77055
Phone: 001 (713) 682-0000
Fax: 001 (713) 682-0080

GIW Industries, Inc.
5000 Wrightsboro Road
30813-9750 - Grovetown, Georgia
Phone: 001 (706) 863-1011
Fax: 001 (706) 860-5897

MEXICO

KSB de Mexico S. A. de C. V.
Av. Penuelas, 19
Col. San Pedrito Penuelas
76000 Queretaro, QRO
Fono: 0052 (42) 20-6373 / 20-6377
Fax: 0052 (42) 20-6389

ARGENTINA

KSB Compañía Sudamericana de Bombas S. A.
Av. Ader, 3625 - Carapachay
1605 Buenos Aires
Fono: 0054 (11) 4766-3340
Fax: 0054 (11) 4766-3021

BRASIL

KSB Bombas Hidráulicas S. A.
Rua José Rabello Portella, 400
13225-540 Várzea Paulista - SP
Fono: 0055 (11) 4596-8700
Fax: 0055 (11) 4596-8747

CHILE

KSB Chile S. A.
Las Esteras Sur Nro. 2851 - Comuna de Quilicura
Casilla 52340 - Correo 1 - Santiago - Chile
Fono: 0056 (2) 677-8300
Fax: 0056 (2) 677-8301

VENEZUELA

KSB Venezolana C. A.
Calle Mara- Edificio Rio Orinoco, 2° Piso, Boleita Sur
Apartado 75.244 Este - Caracas 1070 A
Fono: (582) 239-5490 / 8919
Fax: (582) 238-2916

KSB NA AMÉRICA

■ REPRESENTANTES & DISTRIBUIDORES

Bolivia, Ecuador, Guadalupe, Guatemala, Guiana Francesa, Honduras, Martinica, Nicaragua, Paraguay, Peru, República Dominicana, Suriname, Uruguay.

KSB EN EUROPAYE ÁSIA

FÁBRICAS

Alemanha, Suécia, Dinamarca, Inglaterra, Holanda, Bélgica, Luxemburgo, França, Suíça, Áustria, Itália, Espanha, Portugal, Grécia, Checoslováquia, Hungria, Turquia, Paquistão, Índia, Bangladesh, Tailândia, Singapura, Japão, Austrália.